



ModelMaker D

Souple,
Précis,
Compact,
Rapide

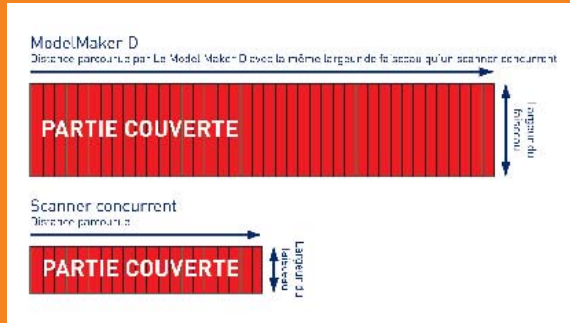


Laser scanner digital

Une performance révolutionnaire

SCANNER NUMÉRIQUE

ModelMaker D, comportant une véritable technologie de caméra numérique, est un saut en avant en matière de technologie 3D, comprenant plusieurs innovations qui n'ont jamais été disponibles sur n'importe quel module de scanning laser auparavant.



INTELLIGENT PATCH GENERATION

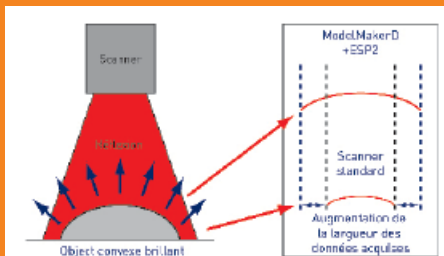
Intelligent Patch Generation (IPG) permet de garder les éléments, les bords et la géométrie 3D en traitant des données de digitalisation en temps réel.

SYSTEME ESP

(ENHANCED SENSOR PERFORMANCE)

Enhanced Sensor Performance (ESP) améliore la digitalisation d'une large gamme de couleurs et de surfaces métalliques et brillantes. ESP perçoit les changements de conditions sur les surfaces – forme, couleur, réflectivité – entre deux lignes de scan successives et ajuste les changements en temps réel.

L'architecture numérique de ModelMaker D permet d'augmenter l'ESP et d'ajuster en temps réel les paramètres du scanner entre deux scans successifs et entre chaque point de scan.

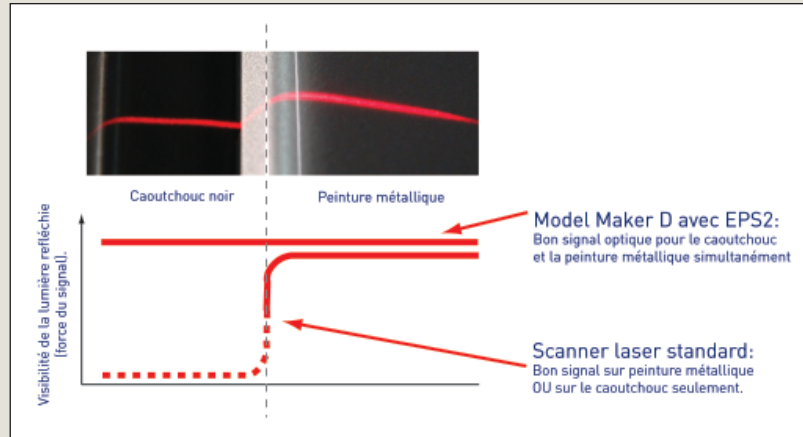


NUMERISATION AMÉLIORÉE

- La faculté de numériser les surfaces colorées, foncées, brillantes ou de différentes couleurs est améliorée.
- Le scanner peut saisir des données de surfaces diverses en un seul scan sans besoin d'ajuster manuellement les changements.

CONCEPTION REVOLUTIONNAIRE DE LA DOUBLE COQUE

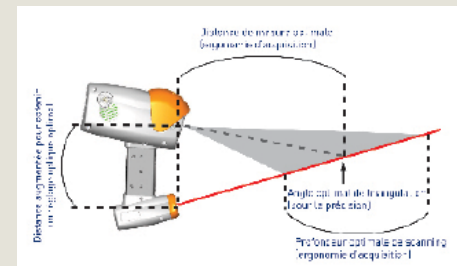
Les clients exigent fréquemment une haute précision et des systèmes plus productifs. Ces deux demandes se retrouvent dans le ModelMaker D et à travers cette conception révolutionnaire d'une double coque la sensation de petite taille de la sonde a été maintenue.



Les dispositifs spécifiques de ModelMaker D

- Stabilité thermique totale, grâce à des composants thermiquement isolants du « chaud », et compensation thermique automatique¹
- Visière coulissante pour protéger la fenêtre de la caméra.¹
- Coque conçue pour isoler des perturbations électriques et électromagnétiques, et très résistante aux chocs.
- Sélection manuelle de la longueur du scan 25/50, 50/100, 100/200mm¹
- Saisie des données simultanées de la sonde et du scan
- Laser spot range finder
- Mémoire intégrée pour stocker les données de calibration.¹
- Certification ISO

¹Nouveau à Model Maker D



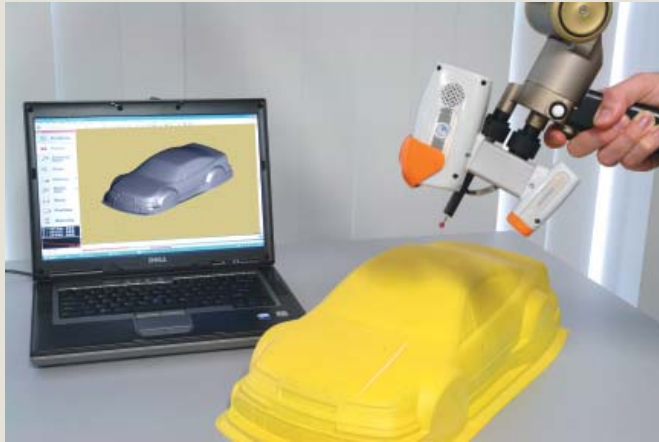
CONCEPTION EN UN ENSEMBLE

ModelMaker D tire bénéfice de la connexion Ethernet « plug and play », se reliant directement à l'ordinateur par un câble, communiquant toutes les données de la sonde, les données de déclenchement et la puissance. À la différence des autres systèmes de digitalisation, ModelMaker D n'a pas de boîtier de commande externe, et donc, réduit le nombre de composants, facilite sa portabilité et reste simple à installer.

LES AVANTAGES DE MODELMAKER D

- Scanner rapide et précis : économies de temps et d'argent
- Scanner ergonomique, léger et petit
- Plus compact et plus portable
- Mise en place rapide et facile
- Conçue pour être utilisée dans toutes les conditions.
- Optimisée pour toutes surfaces difficiles à scanner.

Applications & Specifications

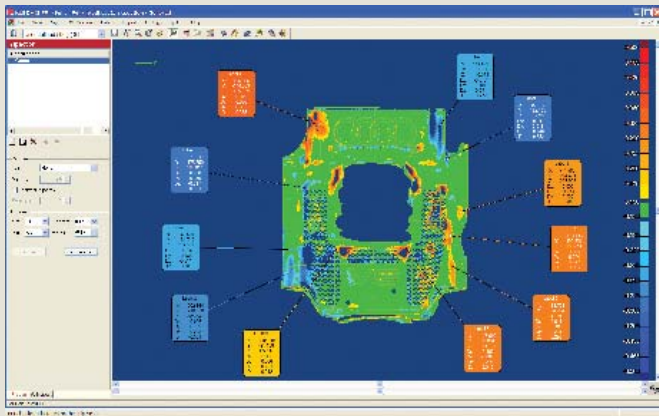


DIGITALISATION SIMPLE

Les scanners ModelMaker sont fournis avec le logiciel Metris KUBE, lui permettant d'être le seul système scanner digital entièrement intégré à son logiciel de saisie et de traitement de données pour l'inspection et la retro conception.

LOGICIEL D'APPLICATION

La précision incomparable, l'utilisation et la performance de ModelMaker D lui permettent de devenir le parfait outil de capture des données pour l'inspection, la rétro conception ou toutes autres applications 3D. Les algorithmes de KUBE ont spécifiquement été conçus pour traiter des données de scan de laser pour garantir les plus grandes qualités et exactitude possibles. KUBE Inspect est un logiciel simple à utiliser fournissant la fonctionnalité essentielle d'inspection de surface. KUBE Inspect est typiquement employé pour des applications en ligne d'inspection avec des résultats immédiats. Il est aussi utilisé en mode post traitement pour créer un rapport sous forme de fichier ou imprimé. Pour les utilisateurs qui ont besoin de la fonctionnalité avancée d'inspection des données du scan ModelMaker D les données sont collectées et filtrées dans KUBE et exportées sur Focus Inspection ou un autre logiciel d'inspection 3D. Pour les applications de retro conception, KUBE ou le nouveau Focus Reverse Engineering offrent des outils informatiques puissants tels que : Maillage, remplissage des trous des polygones, réduction de bruits, amélioration des éléments, réduction du nombre de polygone etc.



KUBE scan data to CAD inspection

LE LOGICIEL INCLUS

- Rendu réaliste direct lors du scanning
- Menu à distance
- Dégauchissage des données (Registration)
- Scanning pour comparaison à la CAO
- Import/export de tous les formats standards CAO
- Génération de Polygone et fonction de filtrage et traitement du nuage avant génération de polygone.

SPECIFICATIONS TECHNIQUES

	D50	D100	D200
Poids de la sonde (g)	395		
Gamme (Z) (mm)	50	100	150
Distance de sécurité (mm)	130	150	115
Longueur maximum de ligne (Y) (mm)	50	100	200
Résolution (Y) (mm)	0.05	0.075	0.1
Vitesse (images / seconde)	80 lignes		
Puissance du laser	Class 2M		

Toutes les caractéristiques sont susceptibles de changer sans notifications.

APPLICATIONS

- Digitalisation 3D Rapide et précis
- Inspection de la pièce /CAO
- Rétro conception: Fichier de Polygone en vue de génération de surfaces de classe A
- Digitalisation pour conservation du patrimoine
- Fichier STL pour prototypage rapide
- Animations de modèles en clay préalablement digitalisés

LES DISPOSITIFS DE MODELMAKER D

- Conception révolutionnaire de la double coque
- ESP (Enhanced Sensor Performance)
- Intelligent patch generation (IPG)
- Saisie des données simultanées de la sonde et du scan
- Mémoire intégrée pour stocker les données de calibration
- Intégration sur bras: Faro 7-axes et le bras CimCore Infinite



L'ENTREPRISE METRIS

Metris conçoit, développe et vend des solutions optiques sur le marché de la métrologie mondial comprenant des applications telle que l'inspection de DAO et de rétro-ingénierie. Metris se concentre principalement sur le marché de conception et fabrication des véhicules à moteur et l'aéronautique

La gamme complète de produits couvre des volumes de mesure exigés par les clients, dans des configurations fixes et portables, avec des sondes optiques et par contact. Metris fournit un équipement de haute qualité et des solutions métrologiques pour les MMT classiques, comprenant les machines LK en configuration bras horizontal et portique.

Metris est le leader du marché des machines à mesurer, avec les **scanners lasers LC et XC** permettant les mesures de surfaces. Les MMT optiques Metris sont portables et manuelles pour des applications dans le domaine de l'ingénierie, le contrôle qualité, la pré production, et la rétro conception. Les appareils de mesures optiques peuvent également être employés dans des applications dynamiques uniques de test de calibrage et de robot.

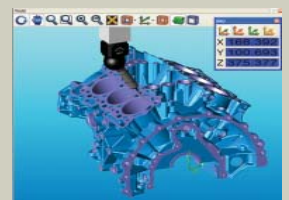
Le **3D Scanners de Metris** est le leader mondial dans le domaine des scanners Laser sans contact pour bras articulés. Ce système flexible et portable offre une méthode rapide et simple pour créer une représentation numérique des pièces de formes complexes.

Le MétricVision de Metris est un système de mesure **Laser Radar**, MMT scanning optique mobile permettant la mesure scanning sans contact jusqu'à 60 mètres sans cible ni réflecteur, mesure de haute précision, temps de mise en route minimum, mesure de point caché par miroir, mesure par scanning et entités 3D, connectable aux principaux logiciel intégrés de contrôle du marché.

Le **iGPS** de Metris, est un système de repérage modulaire pour les grands volumes permettant la localisation à l'échelle d'une usine, d'objets multiples, dans une précision métrologique, applicable pour la fabrication, l'assemblage et le contrôle.

Le **système de tomographie et de contrôle non-destructif X-Tek** apporte une information détaillée de la structure interne d'une pièce. Utilisé fréquemment pour le contrôle de composants électroniques, petites pièces de fonderie, pièces plastiques, ces systèmes facilitent la détection des défauts du matériel, assemblage et problèmes d'inter-connectivité.

Metris complète sa gamme de produits avec une large offre complémentaire de logiciels pour **l'inspection et le reverse engineering**.



ModelMaker_FR_0508 • Droit d'auteur Metris 2008. Tous droits réservés. Les matériels présentés sur ce document sont résumés par nature, sujets à changer et destinés aux informations générales seulement.

Metris HQ
Geldenaaksebaan 329
B-3001 Leuven
Belgium
tel. +32 16 74 01 01
fax +32 16 74 01 03
info@metris.com

Metris Germany
tel. +49 6023 91733-0
sales_germany@metris.com

Metris USA
tel. +1 810 2204360
sales_us@metris.com

Metris Japan
tel. +81 52 709 3877
sales_japan@metris.com

Metris France
tel. +33 1 60 86 09 76
sales_france@metris.com

Metris UK Ltd.
tel. +44 1332 811349
sales_uk@metris.com

Metris Korea
tel. +82 31 399 5951
sales_korea@metris.com

Metris Belgium
tel. +32 16 74 01 01
sales_belgium@metris.com

Metris Italia
tel. +39 011 9635511
sales_italy@metris.com

Metris China
tel. +86 21 6448 1061
sales_asia@metris.com

Metris India
tel. +91 11 2275 32 44
sales_india@metris.com

Tous les bureaux Metris
et revendeurs sur

www.metris.com